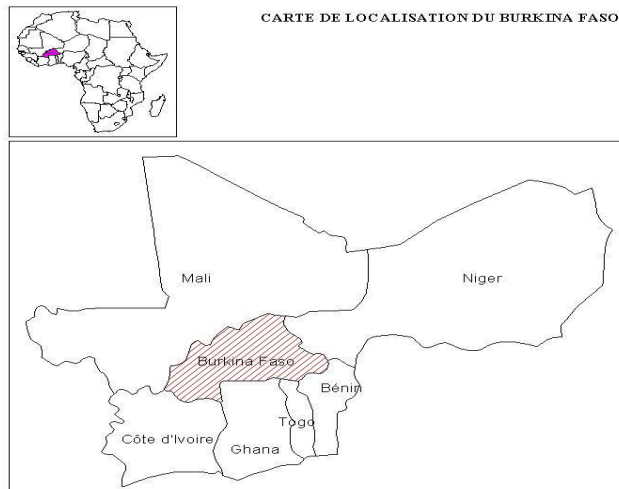


RÉUNION DES  
EXPERTS DE L'AFRIQUE ET DU MOYEN-ORIENT SUR  
L'IMPACT  
SANITAIRE DE LA POUSSIÈRE EN SUSPENSION

**PROBLÈMES DE SANTÉ QUI PEUVENT ÊTRE ASSOCIÉS À LA<sup>les</sup>  
PRÉSENCE DE  
POUSSIÈRE DANS L'AIR**

Amman du 02 AU 05 NOVEMBRE 2015

# GENERALITES SUR LE BURKINA FASO



# GENERALITES SUR LE BURKINA FASO

- Le Burkina Faso est situé en zone intertropicale. Le pays est soumis à un climat caractérisé par deux saisons dont la saison sèche et la saison humide. De fin Novembre à mi-février, c'est l'harmattan qui souffle. Il apporte une influence du désert, soit un air toujours très sec, d'assez grandes amplitudes thermiques entre le jour et la nuit, un fort ensoleillement, parfois gêné par une brume de poussières en suspension

# GENERALITES SUR LE BURKINA FASO

- Le milieu naturel est très contraignant : pays sans débouché maritime confère au Burkina Faso un climat continental aux fortes amplitudes thermiques et aux saisons contrastées. Les températures varient entre 10 et 45 degrés avec une pluviométrie variant entre 300 mm (au Nord) et 1200 mm (au Sud).

# GENERALITES SUR LE BURKINA FASO

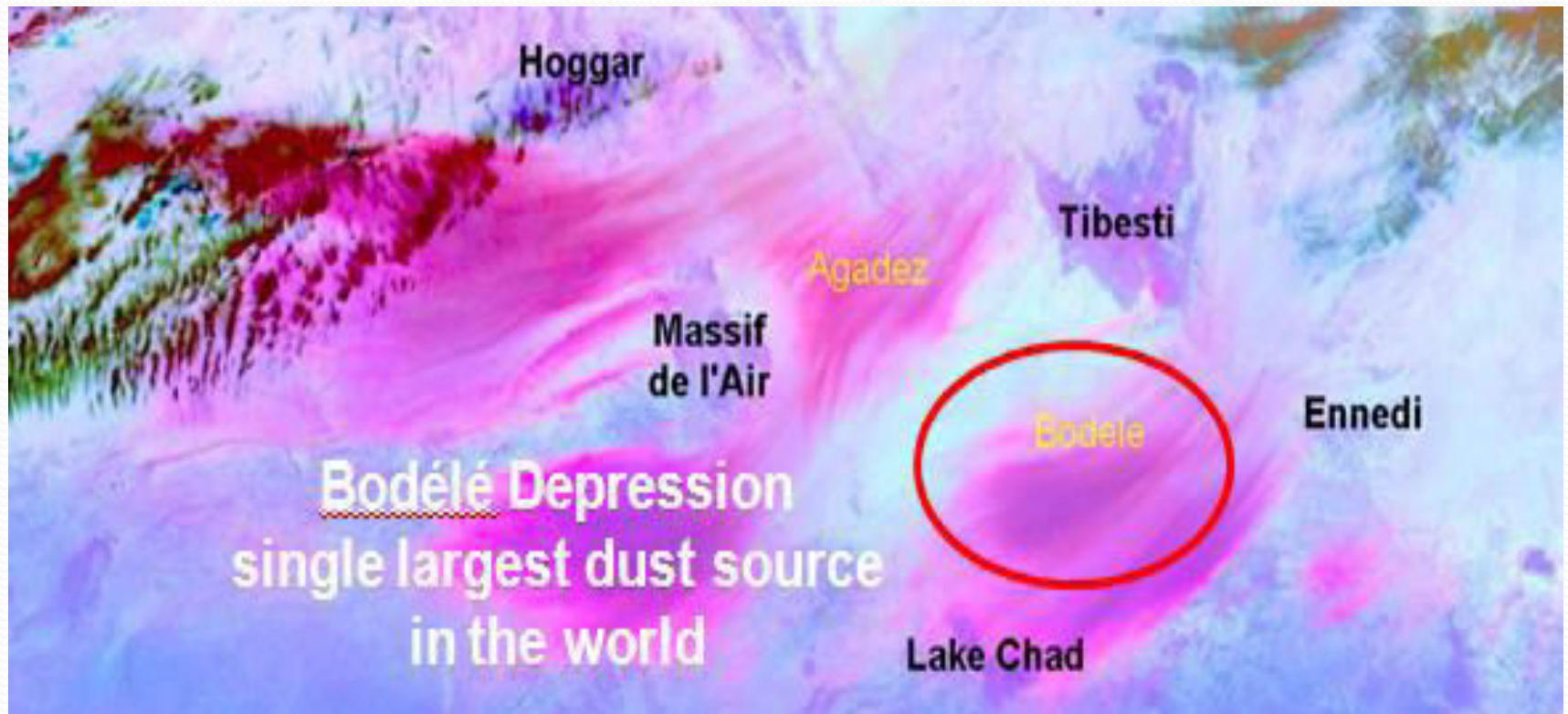
- Poussière due activités humaines



Situation généralement observée aux heures crépusculaires en saison sèche (novembre-avril)

# GENERALITES SUR LE BURKINA FASO

- Poussière d'origine saharienne



# GENERALITES SUR LE BURKINA FASO

- La distance parcourue par les particule dépend de la force du vent et de leur taille. Les particules plus lourdes sont les premières à retomber et les plus légères, les dernières. De Décembre à fin février, les vents d'harmattan sont assez forts sur le Burkina. Cette situation est défavorable à la chute des fines particules. Mais à partir du mois de mars, on commence à observer un affaiblissement des vents d'harmattan au profit de la mousson, qui favorise le dépôt et la suspension des petite particules.



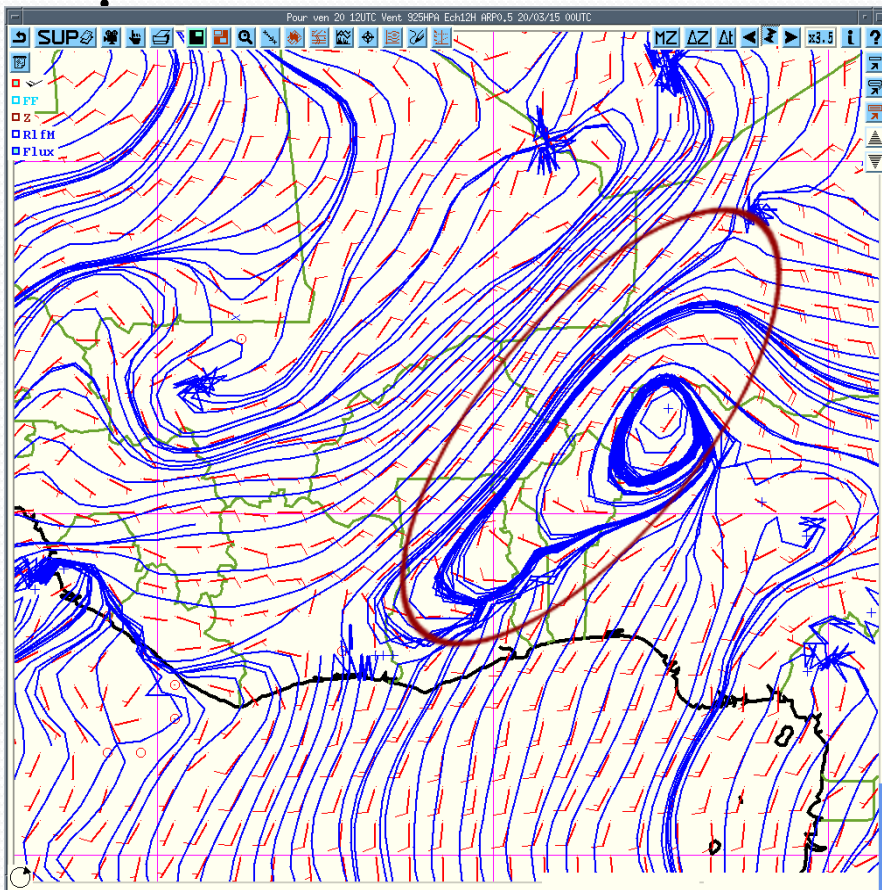
# GENERALITES SUR LE BURKINA FASO

- Cette pollution est particulièrement préoccupante en Avril, mois de transition avant la mousson où les vents en surface sont assez faibles. Cette situation est défavorable à la dissipation des polluants. A cela s'ajoute les activités locales qui produisent des particules très fines, inférieures à  $1\text{ }\mu\text{m}$  et qui pénètrent dans les poumons de façon irrémédiable.



# GENERALITES SUR LE BURKINA FASO

## Situation météorologique observée le 20 mars 2015



Vent à 925 hPa le 20 mars 2015 à 12h 00

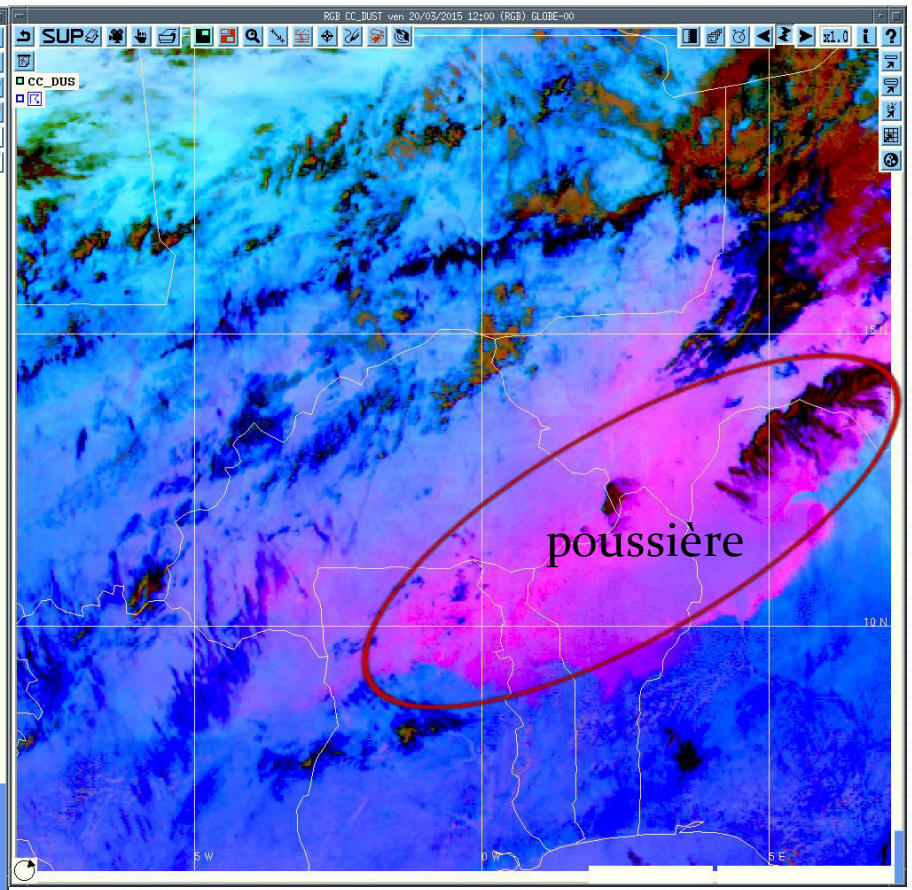


Image satellitaire du 20 mars 2015 à 12h 00

# GENERALITES SUR LE BURKINA FASO

Situation météorologique observée le 12 avril 2015

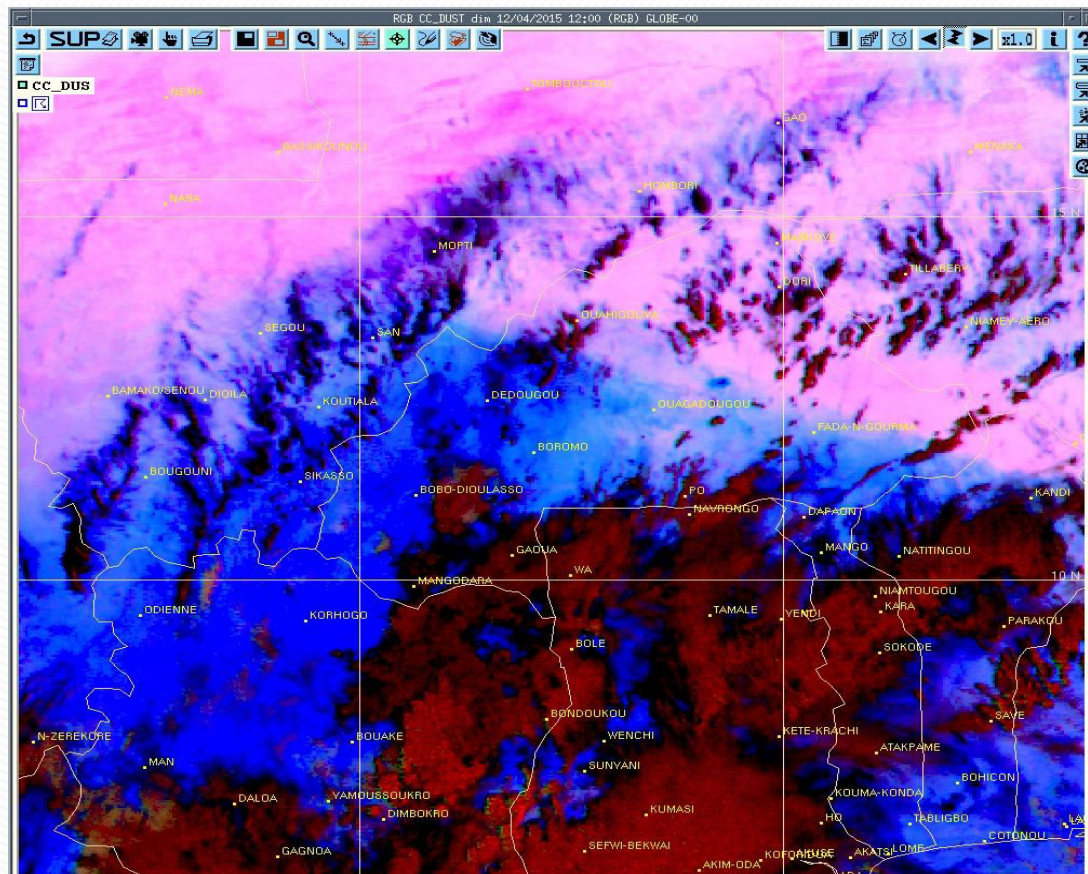


Image satellitaire du 12/04/2015 à 12h 00

- 
- Prélèvement de particules atmosphérique



# PROBLEMES DE SANTE LIES A LA POUSSIÈRE

- Au Burkina Faso comme dans la plus part des pays sahéliens, les périodes de suspensions poussiéreuses sont des périodes de recrudescence de la Méningite, des infections respiratoires aigue (IRA), des affections oculaires (conjonctivites).

# DISPOSITIF EN PLACE POUR LE SUIVI ET LA GESTION DES PROBLEMES DE SANTE

## ❖ A la Direction Générale de la Météorologie

- Surveillance du temps avec l'imagerie satellitaire (SYNERGIE-PUMA 2010)
- Elaboration des prévisions et alerte météorologiques
- Elaboration d'un bulletin annuel climat-santé pour le cas de la méningite

- 
- **MERCI DE VOTRE ATTENTION**